



HARAMARA
Telchac

BIENVENIDO
A LA MEJOR
parte de tu vida





¡BIENVENIDO *A casa!*

Entendemos lo significativo que es encontrar el lugar perfecto para llamar hogar. Nuestro objetivo es brindarte una experiencia única, donde cada detalle esté diseñado para satisfacer tus necesidades y hacerte sentir verdaderamente bienvenido.



HARAMARA
Telchac
EL NUEVO ESPLENDOR

TURISMO Y PLUSVALÍA

EL ESTADO MÁS SEGURO PARA VIVIR

Yucatán es considerado uno de los estados más seguros para vivir, además de que Mérida es una de las ciudades más limpias del país. Mérida es una ciudad en crecimiento acelerado, además Haramara se ubica en una zona de alta Plusvalía tu inversión tendrá al menos el 65% de plusvalía.



HARAMARA

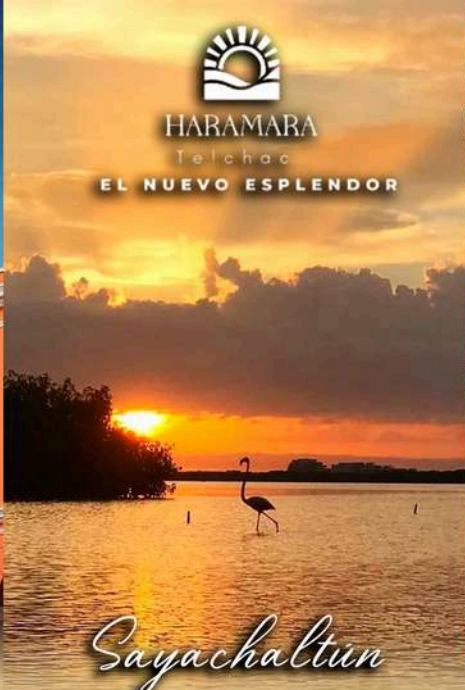
Telchac

EL NUEVO ESPLENDOR



Motul

Cerca de una hermosa reserva ecológica que podrás visitar con tus familiares, un espacio perfecto para dejar atrás el estrés y asegurar tu diversión..



Sayachaltún

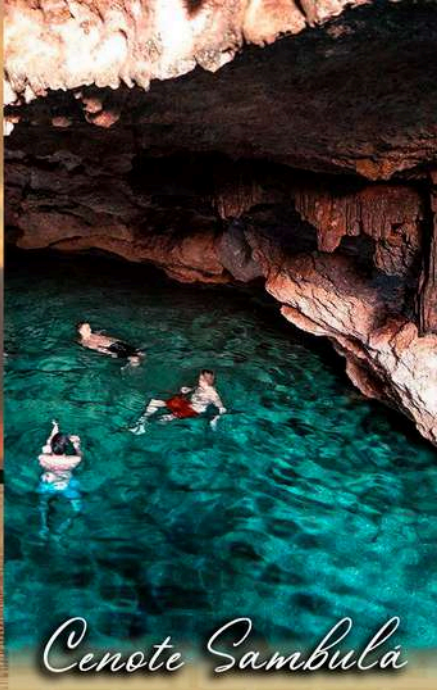
Cerca de una hermosa reserva ecológica que podrás visitar con tus familiares, un espacio perfecto para dejar atrás el estrés y asegurar tu diversión..



HARAMARA

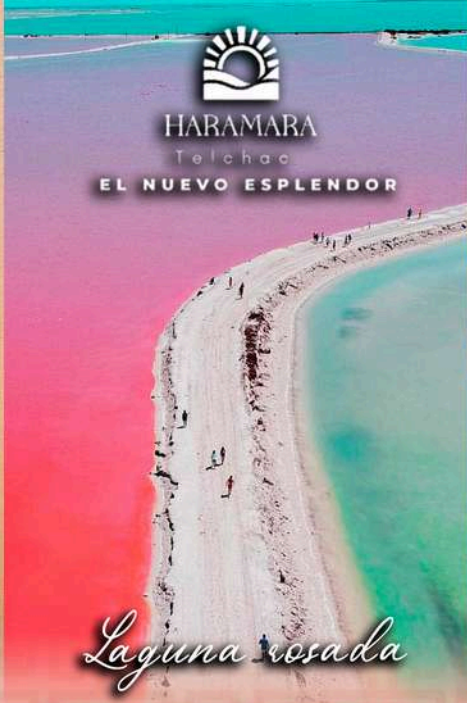
Telchac

EL NUEVO ESPLENDOR



Cenote Sambulá

Cerca de una hermosa reserva ecológica que podrás visitar con tus familiares, un espacio perfecto para dejar atrás el estrés y asegurar tu diversión..



Telchac playa

Disfruta de los bellos atardeceres en la playa en compañía de tu familia o amigos, tu hogar se encuentra con acceso directo a la carretera hacia distintas playas de Yucatán

Laguna rosada

Conoce una de las atracciones turísticas más populares de Yucatán y México, un fenómeno único en el mundo donde el mar se pinta de tonalidades rosas y naranjas definitivamente un destino turístico a nivel mundial.

Coco Resort

Conoce este maravilloso resort, a solo 10 minutos de tu hogar, disfruta de sus albercas, villas y espacios diseñados para disfrutar tu fin de semana o evento familiar. Daypass disponible.



progreso

chicxulub

San Benito

Laguna Rosa

Telchac puerto

San Crisanto

Xcambo
Cenote Sayá Bak

Sinanché

Dzemul
Telchac pueblo
Haramara
Telchac

zona
arqueológica

chicxulub

Mocochá

Baca

Motul

Cenote Sambulá

Conkal

Yaxkukul

Muxupip

Cholul

Tixkokob

Mérida

Cacalchén

UBICACIÓN
privilegiada



AGM GRAND CAPITAL

MODELOS CASAS EN PREVENTA




HARAMARA

 2 HABITACIONES



MODELO
TERRA

 121.35 M2

\$ 1,340,920.00

 2 HABITACIONES



MODELO
ACQUA

 123.68 M2

\$ 1,366,670.00

 2 HABITACIONES



MODELO
VENTO


 148.07 M2

\$ 1,636,180.00

 3 HABITACIONES



MODELO
TERRAFORTE

 137.73 M2

\$ 1,521,920.00

 3 HABITACIONES



MODELO
ACQUAFORTE

 138.76 M2

\$ 1,533,300.00

 3 HABITACIONES



MODELO
ARIA

 143.63 M2

\$ 1,587,120.00



AGM GRAND CAPITAL



HARAMARA

AMENIDADES DE LUJO

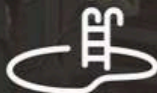
SERVICIOS E INFRAESTRUCTURA



Cancha de pádel



Club de playa



Alberca



Casas de dos pisos



Barda perimetral



Cancha de básquetbol



Parque multifuncional



Casa club



Calles pavimentadas



Vigilancia 24/7



Academia de artes



Área grill



Agua potable

CONOCE TU
HOGAR



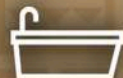
121.35
m²



2
plantas



2



2.5

MODELO

Terra



HARAMARA

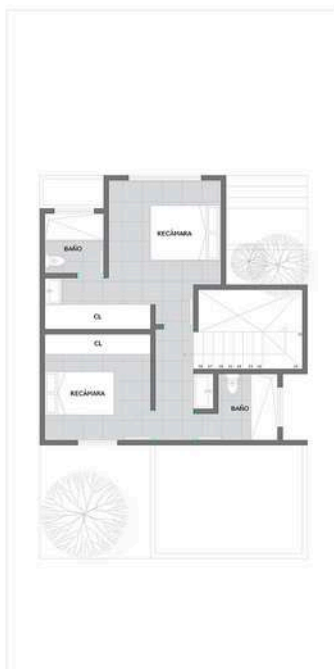
Telchac

EL NUEVO ESPLENDOR

MODELO *Terra*



PLANTA BAJA



PLANTA ALTA

Características

- Cajón de estacionamiento
- Sala comedor de 35 m²
- 2.5 baños
- 2 recámaras
- Recámara principal con baño propio
- Terraza
- Patio trasero
- Área de servicio

Total construido: **121.35 M²**

PRECIO TOTAL: \$ 1,340,920.00

CONOCE TU
HOGAR



137.73
m²



2
plantas



3



2.5

MODELO

Terraforte



HARAMARA

Telchac

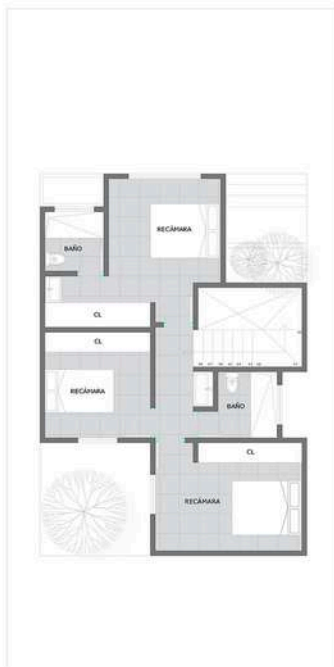
EL NUEVO ESPLENDOR

MODELO

Terraforte



PLANTA BAJA



PLANTA ALTA

Características

- Cajón de estacionamiento
- Sala
- 2.5 baños
- 3 recámaras
- Recámara principal con baño propio
- Cocina amplia con salida al cuarto de servicio
- Área de servicio
- Comedor sala corrido

Total construido: **137.73 M2**

PRECIO TOTAL: \$ 1,521,920.00



sala



cocina



comedor



recámara

CONOCE TU
HOGAR



123.68
m²



2
plantas



2



2.5

MODELO

Acqua



HARAMARA

Telchac

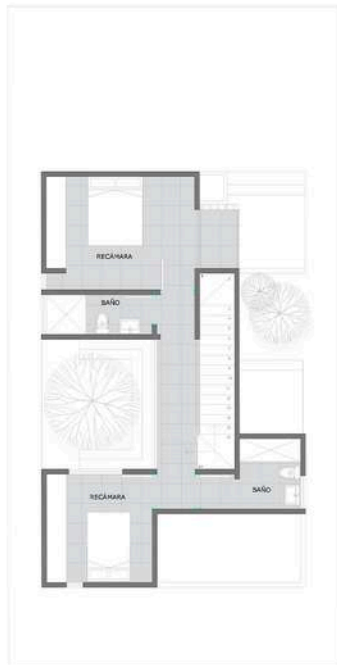
EL NUEVO ESPLENDOR

MODELO

Acqua



PLANTA BAJA



PLANTA ALTA

Características

- Cajón de estacionamiento
- Sala
- 2.5 baños
- Recámara principal con baño propio
- Cocina comedor corrido
- Patio interno
- Área de servicio

Total construido: **123.68 M2**

PRECIO TOTAL: \$ 1,366,670.00

CONOCE TU
HOGAR



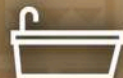
138.76
m²



2
plantas



3



2.5

MODELO

Acqua forte



HARAMARA

Telchac

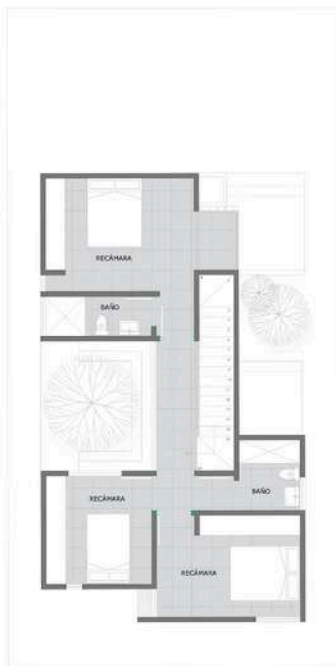
EL NUEVO ESPLENDOR

MODELO

Acquaforte



PLANTA BAJA



PLANTA ALTA

Características

- Cajón de estacionamiento
- Sala
- 2.5 baños
- 3 recámaras
- Recámara principal con baño propio
- Cocina comedor corrido
- Patio interno
- Área de servicio
- Cocina espaciosa

Total construido: **138.76 M2**

PRECIO TOTAL: \$ 1,533,300.00



comedor



comedor



recámara

CONOCE TU
HOGAR



148.07
m²



2
plantas



2



2.5

MODELO

Vento



HARAMARA

Telchac

EL NUEVO ESPLENDOR

MODELO

Vento



PLANTA BAJA



PLANTA ALTA

Características

- Cajón de estacionamiento
- Sala con espacio para biblioteca
- Jardín
- 2.5 baños
- 2 recámaras
- Recámaras con baño propio
- Cocina comedor corrido
- Patio interno
- Área de servicio
- Vestíbulo en 2do piso

Total construido: **148.07 M2**

PRECIO TOTAL: \$ 1,636,180.00



sala



comedor



recámara



cocina

CONOCE TU
HOGAR



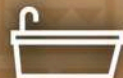
143.63
m²



2
plantas



3



2.5

MODELO

Aria



HARAMARA

Telchac

EL NUEVO ESPLENDOR

MODELO

Aria



PLANTA BAJA



PLANTA ALTA

Características

- Cajón de estacionamiento
- Sala
- 2.5 baños
- 3 recamaras
- Vestibulo
- Cocina
- Patio trasero
- Área de servicio
- Área de estudio

Total construido: 143.63 m²

PRECIO TOTAL: \$ 1,587,120.00



sala





recámara

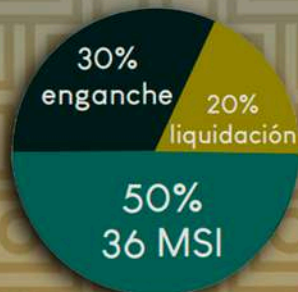
A close-up photograph of two hands shaking, symbolizing agreement or partnership. The hands are positioned in the upper half of the frame, with one hand wearing a white shirt cuff and a grey suit sleeve. The background is a light-colored wall with a subtle geometric pattern.

APOYAMOS TU DECISIÓN, FACILITAMOS TU *inversión!*

Aparta tu nuevo hogar
pagando solo el 30% de enganche

En AGM buscamos que tu inversión
sea segura y tranquila, por eso te
damos la oportunidad de pagar el
50% de tu nuevo hogar a 36 meses sin
intereses.

Liquida tu inversión al escriturar.



HARAMARA
Telchac

EL NUEVO ESPLENDOR



AGM GRAND CAPITAL

Contactanos

Ponte en contacto con uno de
nuestros asesores
para recibir más información



HARAMARA

Telchac

EL NUEVO ESPLENDOR